

ÜBERBAUUNG GSCHIND  
TRIESENBERG



Triesenberg mit rund 2'600 Einwohner ist flächenmässig die grösste Gemeinde Liechtenstein's. Das Zentrum liegt auf 850 M.ü.M und ist mit der wunderbaren Bergwelt sowie den Naherholungsgebieten, die Sonnenterrasse Liechensein's. Mit einer kurzen Fahrzeit nach Vaduz oder Triesen ist Triesenberg eine wunderschöne und ideale Wohngemeinde.

Das neue Gebäude befindet sich an der Engstrasse an sehr ruhiger Lage in Triesenberg. Das Mehrfamilienhaus hat eine sehr zentrale Lage. Das Zentrum ist zu Fuss mit einem kurzen Spaziergang leicht zu erreichen. Die Wohnungen mit den grosszügigen Terrassen bieten eine einmalige Aussicht auf das Rheintal.

Für weitere Informationen über Triesenberg besuchen sie die Homepage [www.triesenberg.li](http://www.triesenberg.li)

Weitere Info's über das Projekt erhalten sie auf [www.gassner-baumanagement.li](http://www.gassner-baumanagement.li)



HAUS	WOHNUNG	EBENE	STOCKWERKE	ZIMMER	TIEFGARAGEN PLÄTZE	WOHNFLÄCHE m <sup>2</sup>	NEBENFLÄCHEN inkl. Garage m <sup>2</sup>	TERRASSE/ BALKON/GARTEN (teils gedeckt) m <sup>2</sup>	PREIS CHF
A	1	1UG/EG	2	6 ½	4 (2 hinten)	211.25	100.02	155.33	2'450'000
A	2	EG	1	4 ½	2	126.12	42.45	292.46	1'580'000
A	3	1OG/2OG	2	5 ½	2	179.70	44.23	52.65	1'980'000
A	4	1OG	1	4 ½	2	126.12	44.92	47.98	1'360'000
A	5	2OG/DG	2	5 ½	2	187.95	43.00	48.20	2'060'000
B	6	2UG/1UG	2	4 ½	2	152.46	42.47	154.53	1'680'000
B	7	EG/1OG	2	3 ½	2	121.98	38.85	53.2	1'340'000

## KURZBAUBESCHRIEB

### FENSTER

Fenster aus Holz/Metall, Innen Fichte oder weiss - Aussen Metall, 3-fach Verglasung, Farbe nach Farbkonzept

### TÜREN

Hauseingangstür aus Metall, wärmegeklämmt, fertig behandelt, Farbe nach Farbkonzept, Innentüren aus Holz naturlackiert, fertig behandelt, Farbe nach Farbkonzept

### WÄNDE & DECKEN

Kellergeschoss/Garage in Beton oder Backstein, gemäss Statik; Wände UG-2 bis DG Abrieb; Decken Weissputz, Decken DG, Decken DG Holz Sicht

### FASSADE

Holzverschalung, Oberfläche nach Gesamtkonzept, Sockelbereich mit Blechanschluss

### SCHLIESSANLAGE

Haustüre mit 3-Punktverriegelung, pro Einheit fünf Schlüssel

### HEIZUNGSINSTALLATIONEN

Heizung Luft-Wasser-Wärmepumpe; in beheizten Räumen Fussbodenheizung mit Trittschallisolation; Raumthermostaten in Wohn- und Schlafräumen; Nasszellen Regelung im Heizverteiler

### STARKSTROMINSTALLATIONEN

Sämtliche Schalter und Steckdosen gemäss Vorlage des Elektroprojektes; Elektrogeräte in Küche betriebsbereit angeschlossen; Anschluss Heizung

### SCHWACHSTROMINSTALLATIONEN

Telefonanlage - pro Einheit mind. 4 Anschlüsse; Sonnerie-Videogegensprechanlage, Drücker mit Namensschild vor Haustüre; Radio- und TV-Empfangsanlage Glasfaser; Anschlussdose in jedem Zimmer

### PLATTEN/ PARKETT/ KÜCHE

Gemäss detailliertem Baubeschrieb

### SANITÄRINSTALLATIONEN

Sämtliche notwendigen Zu- und Ableitungen gemäss Sanitärprojekt, Normausführung sämtlicher Apparate in weiss; Armaturen und Garnituren in „Chromeline gemäss detailliertem Baubeschrieb; Anschluss für Waschmaschine und Tumbler

### SONNENSCHUTZ

Fenster ausgestattet mit VR 90 (Verbundraffstoren) oder gleichwertig

### PV ANLAGE

Vorgesehen Dach Südseite

Weitere Informationen können Sie dem detaillierten Baubeschrieb entnehmen.

Der Baubeschrieb und die Werkpläne sind massgebend und gehen den Visualisierungen vor.



## Übersicht Wohnungen

3.5 Zi. Wohnungen	=	1
4.5 Zi. Wohnungen	=	3
5.5 Zi. Wohnungen	=	2
6.5 Zi. Wohnungen	=	1
<b>Total Wohnungen</b>	<b>=</b>	<b>7</b>

## Haus A

### Wohnung Nr. 1

Wohnung	6.5 Zi. Whg
Wohnfläche	210.2m <sup>2</sup>
Nebenfläche (inkl. Garage)	100.0m <sup>2</sup>
Balkon/Terrasse/Garten	155.4m <sup>2</sup>
Parkplatz	4Stk.
	je 2 Stk. hintereinander

### Wohnung Nr. 2

Wohnung	4.5 Zi. Whg
Wohnfläche	126.0m <sup>2</sup>
Nebenfläche (inkl. Garage)	42.5m <sup>2</sup>
Balkon/Terrasse/Garten	292.5m <sup>2</sup>
Parkplatz	2Stk.

### Wohnung Nr. 3

Wohnung	5.5 Zi. Whg
Wohnfläche	179.3m <sup>2</sup>
Nebenfläche (inkl. Garage)	44.2m <sup>2</sup>
Balkon/Terrasse/Garten	52.7m <sup>2</sup>
Parkplatz	2Stk.

### Wohnung Nr. 4

Wohnung	4.5 Zi. Whg
Wohnfläche	126.0m <sup>2</sup>
Nebenfläche (inkl. Garage)	44.9m <sup>2</sup>
Balkon/Terrasse/Garten	47.7m <sup>2</sup>
Parkplatz	2Stk.

### Wohnung Nr. 5

Wohnung	5.5 Zi. Whg
Wohnfläche	186.4m <sup>2</sup>
Nebenfläche (inkl. Garage)	43.0m <sup>2</sup>
Balkon/Terrasse/Garten	48.2m <sup>2</sup>
Parkplatz	2Stk.

## Haus B

### Wohnung Nr. 6

Wohnung	4.5 Zi. Whg
Wohnfläche	152.3m <sup>2</sup>
Nebenfläche (inkl. Garage)	42.5m <sup>2</sup>
Balkon/Terrasse/Garten	154.5m <sup>2</sup>
Parkplatz	2Stk.

### Wohnung Nr. 7

Wohnung	3.5 Zi. Whg
Wohnfläche	121.7m <sup>2</sup>
Nebenfläche (inkl. Garage)	38.8m <sup>2</sup>
Balkon/Terrasse/Garten	53.2m <sup>2</sup>
Parkplatz	2Stk.

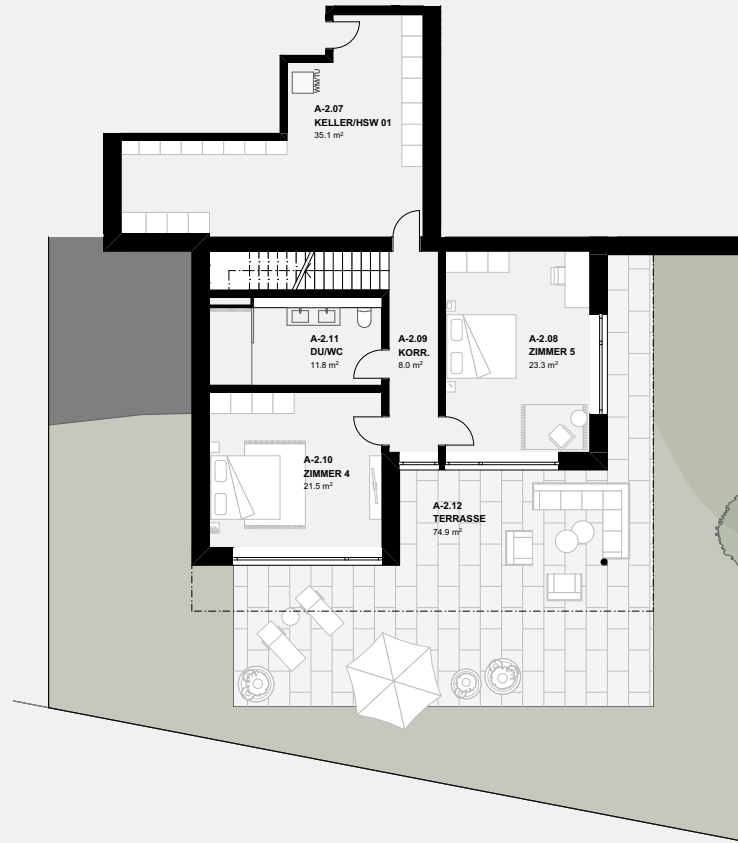


## Wohnung Nr. 1

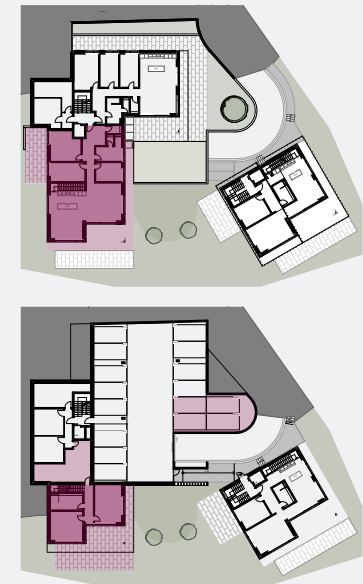
Wohnung	6.5 Zi. Whg
Wohnfläche	210.2m <sup>2</sup>
Nebenfläche (inkl. Garage)	100.0m <sup>2</sup>
Balkon/Terrasse/Garten	155.4m <sup>2</sup>
Parkplatz	4Stk.
	je 2 Stk. hintereinander



Erdgeschoss



-1. Untergeschoss

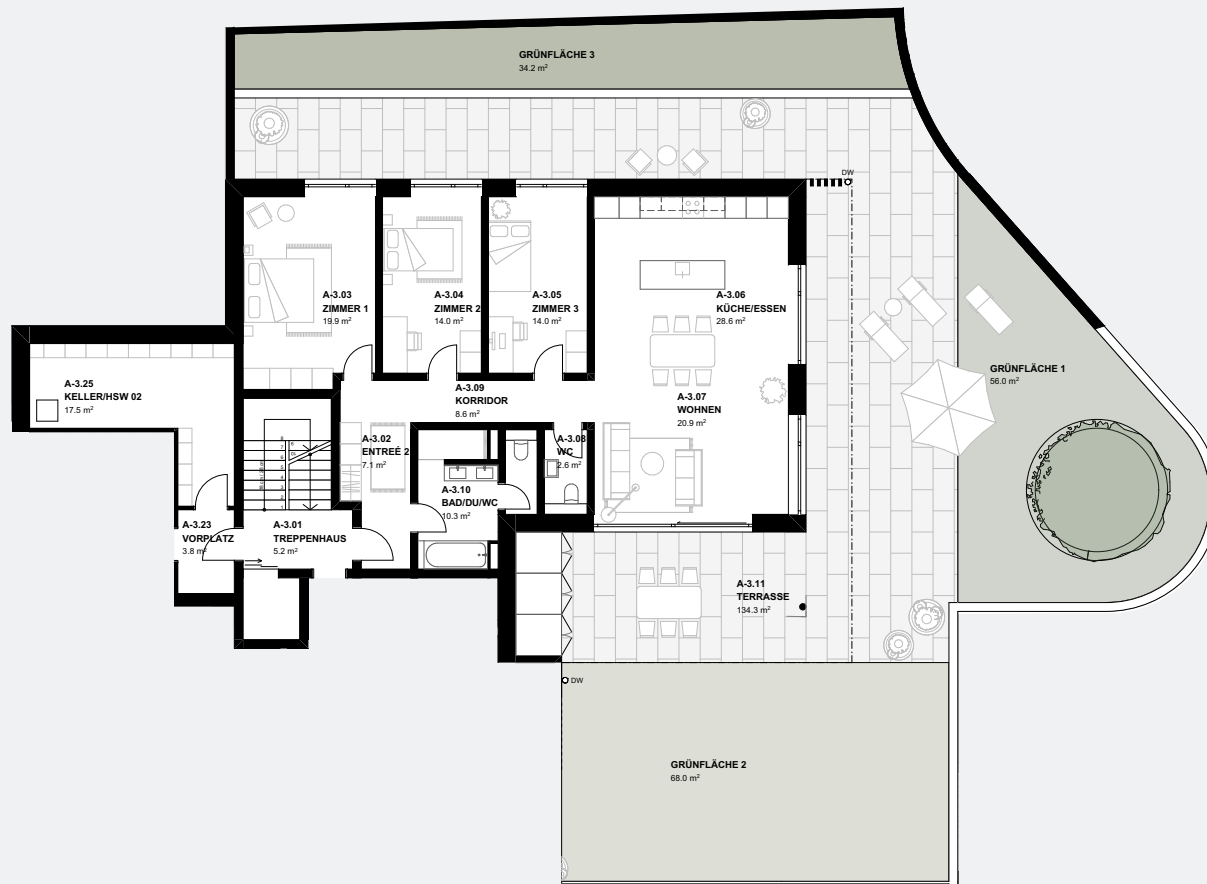


Übersicht

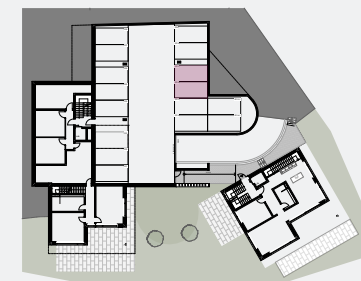
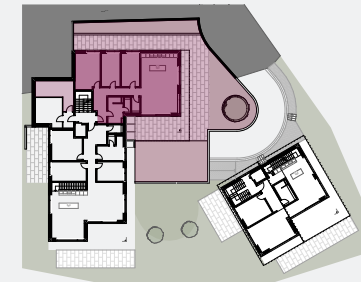


Wohnung Nr. 2

Wohnung	4.5 Zi. Whg
Wohnfläche	126.0m <sup>2</sup>
Nebenfläche (inkl. Garage)	42.5m <sup>2</sup>
Balkon/Terrasse/Garten	292.5m <sup>2</sup>
Parkplatz	2Stk.



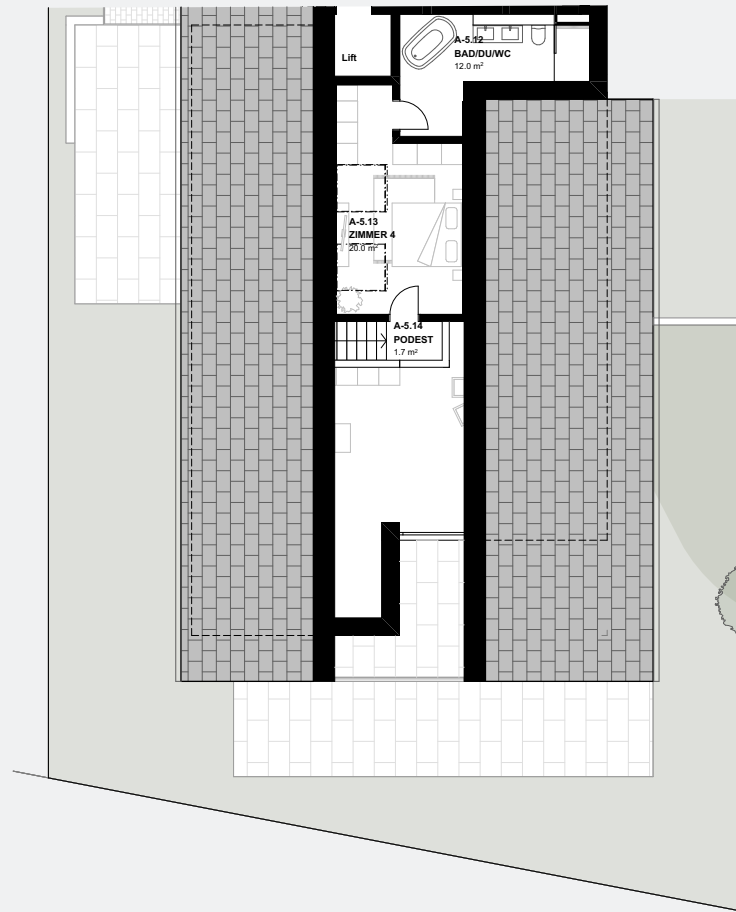
Erdgeschoss



Übersicht



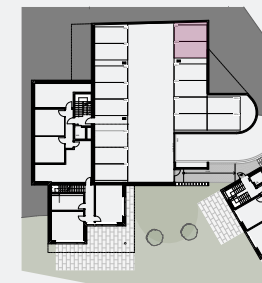
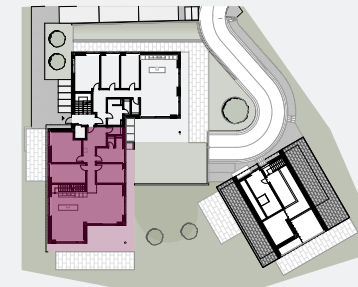
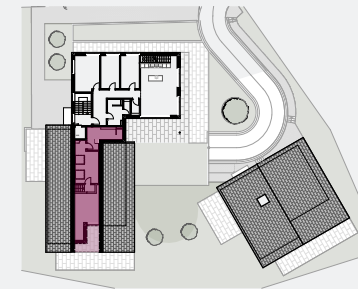
1. Obergeschoss



2. Obergeschoss

## Wohnung Nr. 3

Wohnung	5.5 Zi. Whg
Wohnfläche	179.3m <sup>2</sup>
Nebenfläche (inkl. Garage)	44.2m <sup>2</sup>
Balkon/Terrasse/Garten	52.7m <sup>2</sup>
Parkplatz	2Stk.

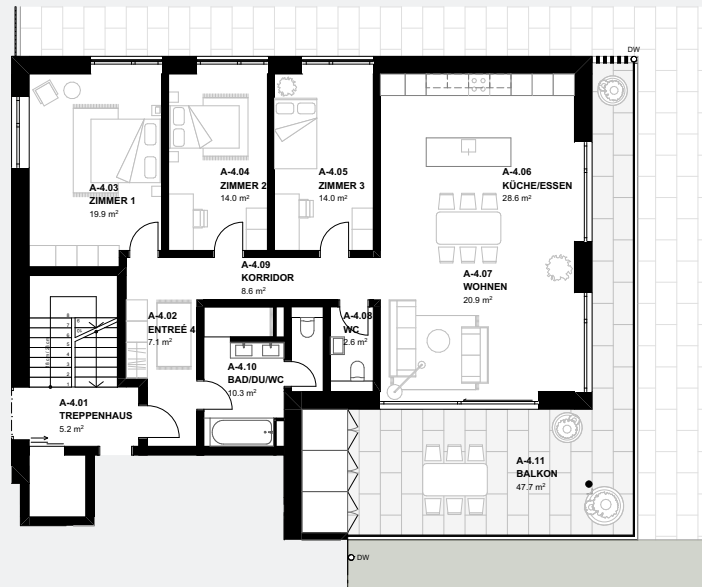


Übersicht

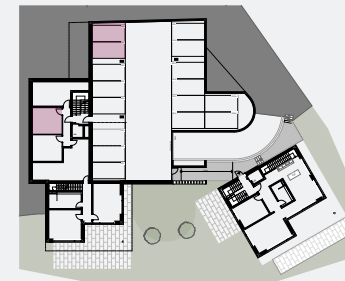
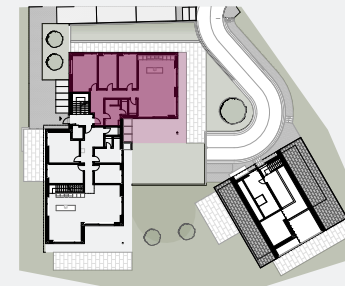


Wohnung Nr. 4

Wohnung	4.5 Zi. Whg
Wohnfläche	126.0m <sup>2</sup>
Nebenfläche (inkl. Garage)	44.9m <sup>2</sup>
Balkon/Terrasse/Garten	47.7m <sup>2</sup>
Parkplatz	2Stk.



1. Obergeschoss



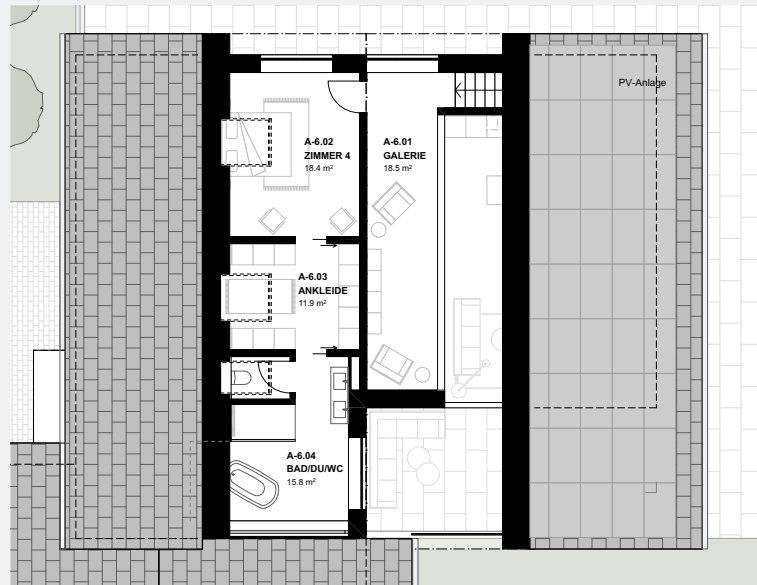
Übersicht

## Wohnung Nr. 5

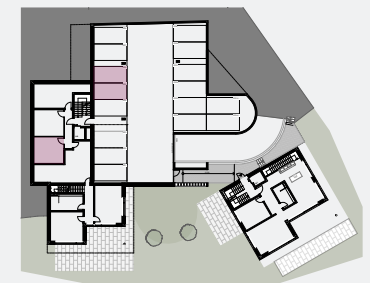
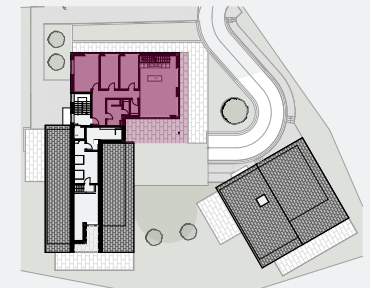
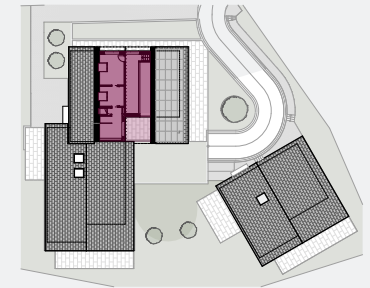
Wohnung	5.5 Zi. Whg
Wohnfläche	186.4m <sup>2</sup>
Nebenfläche (inkl. Garage)	43.0m <sup>2</sup>
Balkon/Terrasse/Garten	48.2m <sup>2</sup>
Parkplatz	2Stk.



2. Obergeschoss



Dachgeschoss



Übersicht

**Wohnung Nr. 6**

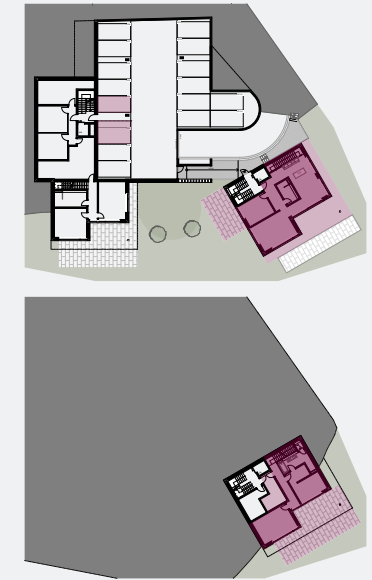
Wohnung	4.5 Zi. Whg
Wohnfläche	152.3m <sup>2</sup>
Nebenfläche (inkl. Garage)	42.5m <sup>2</sup>
Balkon/Terrasse/Garten	154.5m <sup>2</sup>
Parkplatz	2Stk.



-1. Untergeschoss



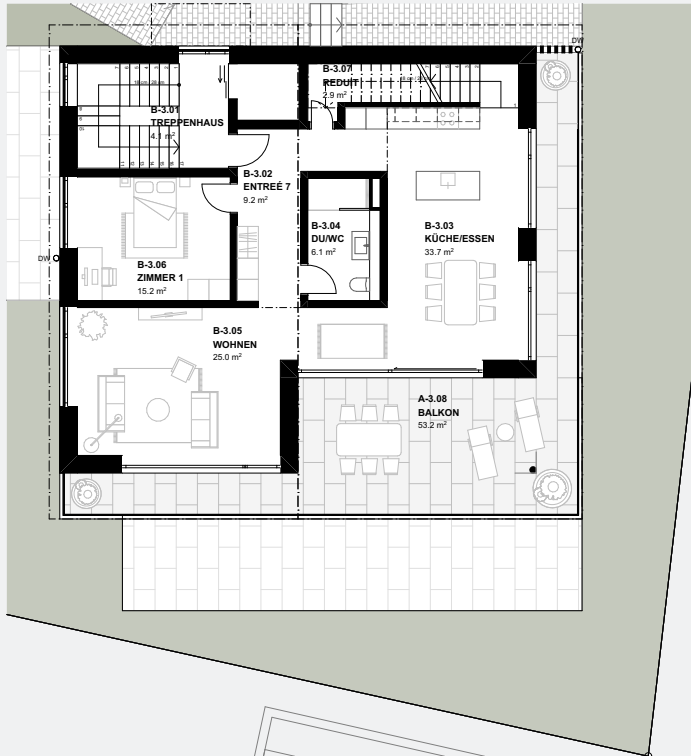
-2. Untergeschoss



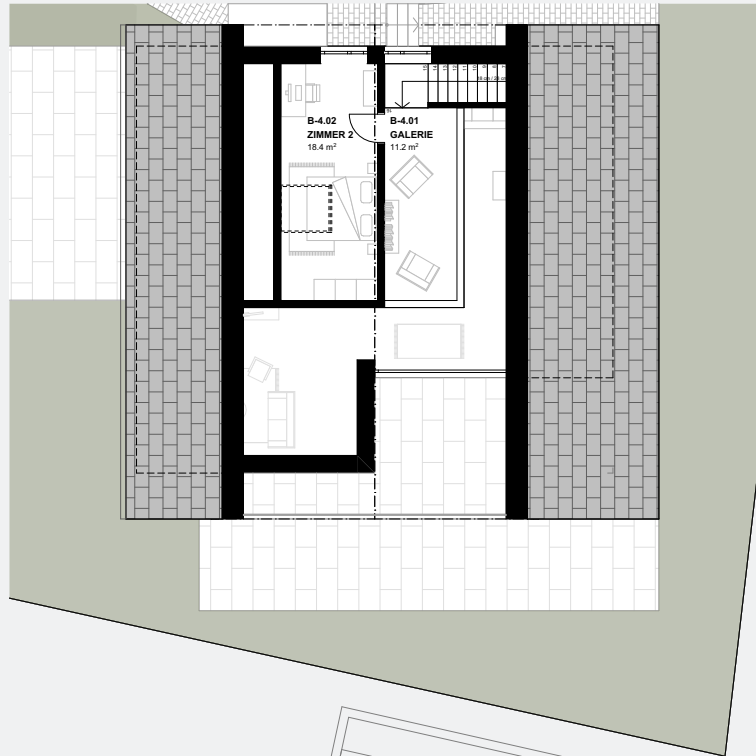
Übersicht

Wohnung Nr. 7

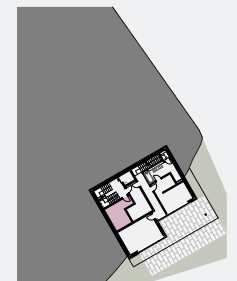
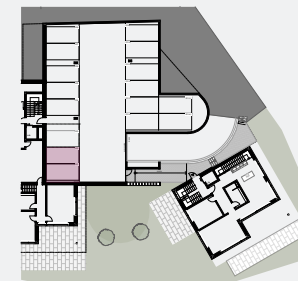
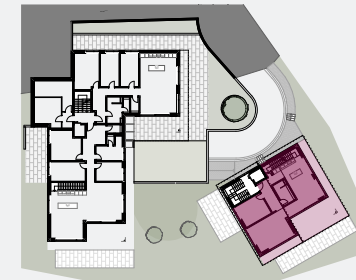
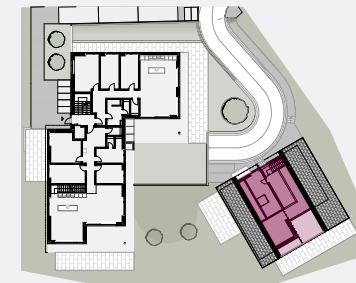
Wohnung	3.5 Zi. Whg
Wohnfläche	121.7m <sup>2</sup>
Nebenfläche (inkl. Garage)	38.8m <sup>2</sup>
Balkon/Terrasse/Garten	53.2m <sup>2</sup>
Parkplatz	2Stk.



Erdgeschoss



1. Obergeschoss



Übersicht





Gassner Baumanagement  
Bodastrasse 28  
LI-9497 Triesenberg  
T +423 791 10 32  
[www.gassner-baumanagement.li](http://www.gassner-baumanagement.li)